



Wielkości 200 x 200 ... 2000 x 2000

Wielkości 200 x 200 ... 1600 x 1600

**Specyfikacja poszczególnych wersji w dokumentach**

- KAT 2421-A
- KAT 242101-Z
- KAT 242102-Z

Akcesoria

- Klucz obsługowy
- Zestawy napędowe (patrz str. 22-27)
- Wstawki do montażu w komorach okrągłych
- ROTOP przenośny napęd elektryczny

Cechy produktu

- Kompaktowa, gotowa do instalacji zastawka o stabilnej, samonośnej ramie i zintegrowanym żołądkowatym wrzecionie
- Zamontowana zasuwka jest od razu gotowa do pracy
- Trójstronnie uszczelniana, uszczelka wymiennalna

Wykonanie podstawowe z „wolną” końcówką wrzeciona

- Obustronnie szczelna dla wysokich wymogów szczelności wg DIN 19569 cz.4, klasa 3 (max. nieszczelność 1% normy, tj. 0,001 [l/s x m] od strony dociskania oraz 5% normy, tj. 0,005 [l/s x m] od strony odrywania)
- Dopuszczalne ciśnienie robocze na stronę przednią i tylną płyty = wysokość płyty
- Zamykanie w ciekach otwartych, kwadratowych lub prostokątnych

Obsługiwanie

Do wyboru :

- Kółko ręczne
- Napęd elektryczny
- Czop kwadratowy
- inne napędy na zapytanie

Zastosowanie

- Przemysł chemiczny
- Miejskie i przemysłowe instalacje wody użytkowej i ścieków

Warianty wykonania

- Do zabetonowania
- Do mocowania kotwami w kanale
- Do mocowania kotwami do ścian kanału

Przygotowanie budowli

- Ściana do montażu powinna być płaska i pionowa.
- Tolerancje wykonawcze wg DIN 18202 :
 - Tabela 1 = wymiary liniowe, wiersz 6
 - Tabela 2 = wymiary kątowe, wiersz 1
 - Tabela 3 = tolerancja płaskości, wiersz 7
- Dopuszczalne nierówności do 3-5 mm w zależności od średnicy.
- W obszarze uszczelnienia, ściana powinna być gładka i nieporowata

Montaż

- Armatura powinna być pionowo zlicowana z murem
- (dla wersji mocowanej kotwami)
Przy mocowaniu przestrzegać instrukcji producenta kotew
- (dla wersji do zabetonowania)
Razem z armaturą dostarczane jest oprzyrządowanie ułatwiające ustawienie

Materiały

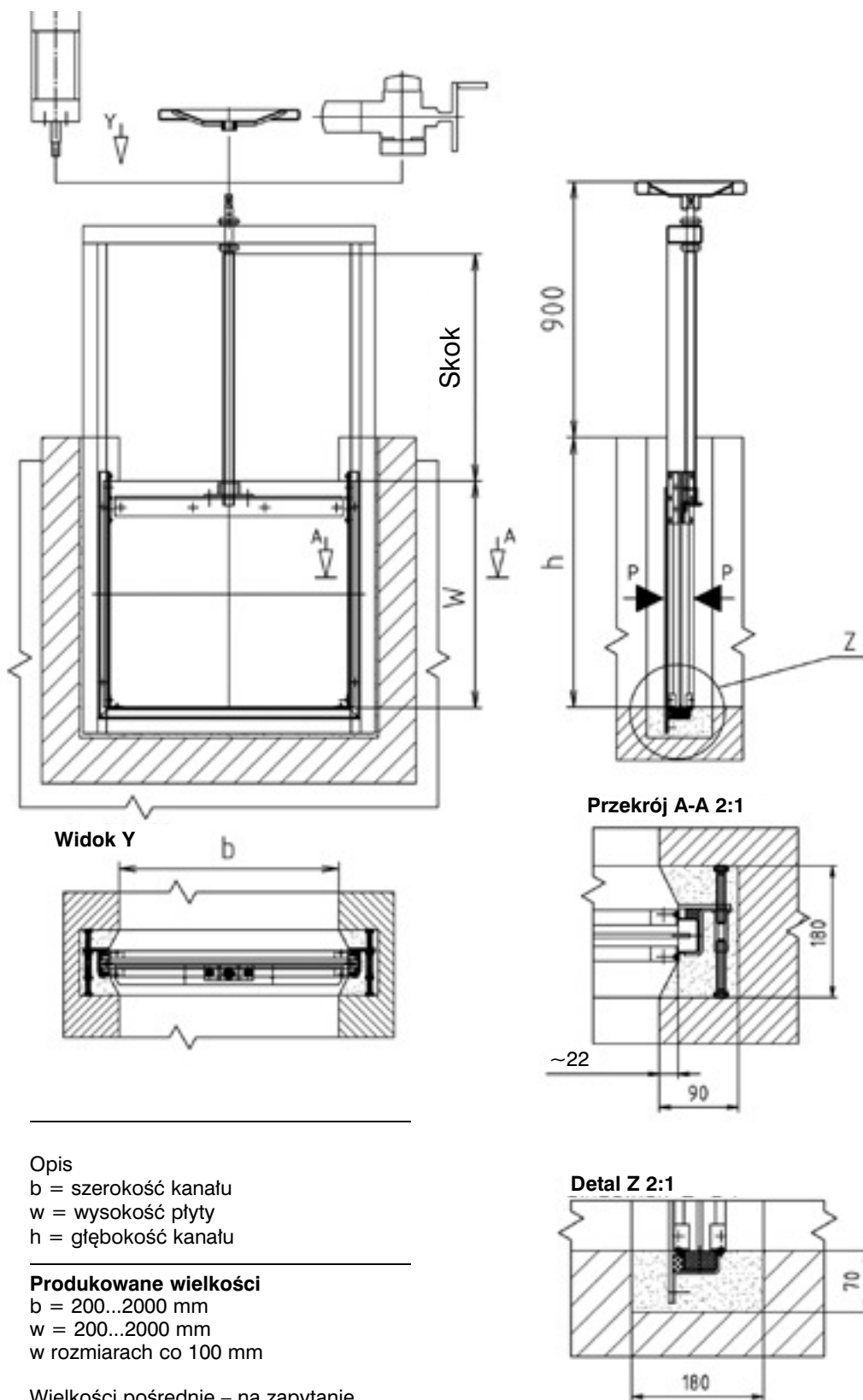
- Wszystkie części ze stali nierdzewnej 1.4301; opcja – 1.4571
- Części napędowe ze stali nierdzewnej/brązu, odporne na działanie ścieków
- Pierścień uszczelniający z EPDM lub opcja - NBR

Ochrona korozyjna

- Części ze stali nierdzewnej trawione kąpielowo i pasywowane w całości



Do zabetonowania, KAT 242102-Z



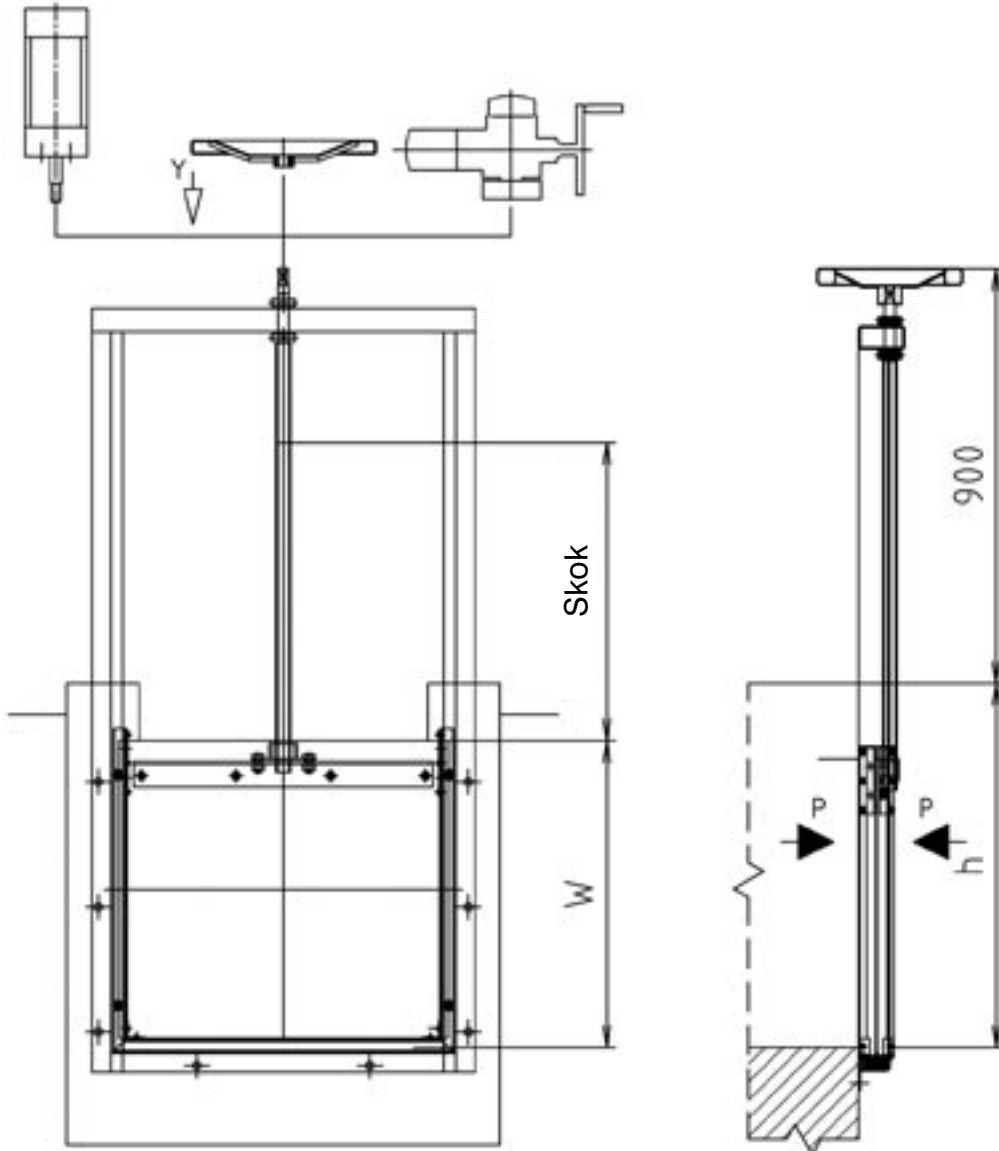
Opis
 b = szerokość kanału
 w = wysokość płyty
 h = głębokość kanału

Produkowane wielkości
 b = 200...2000 mm
 w = 200...2000 mm
 w rozmiarach co 100 mm

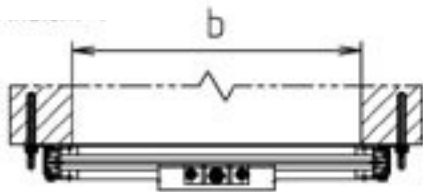
Wielkości pośrednie – na zapytanie



Do mocowania kotwami na ścianie, KAT 242101-Z



Widok Y



Opis

b = szerokość kanału

w = wysokość płyty

h = głębokość kanału

Produkowane wielkości

b = 200...2000 mm

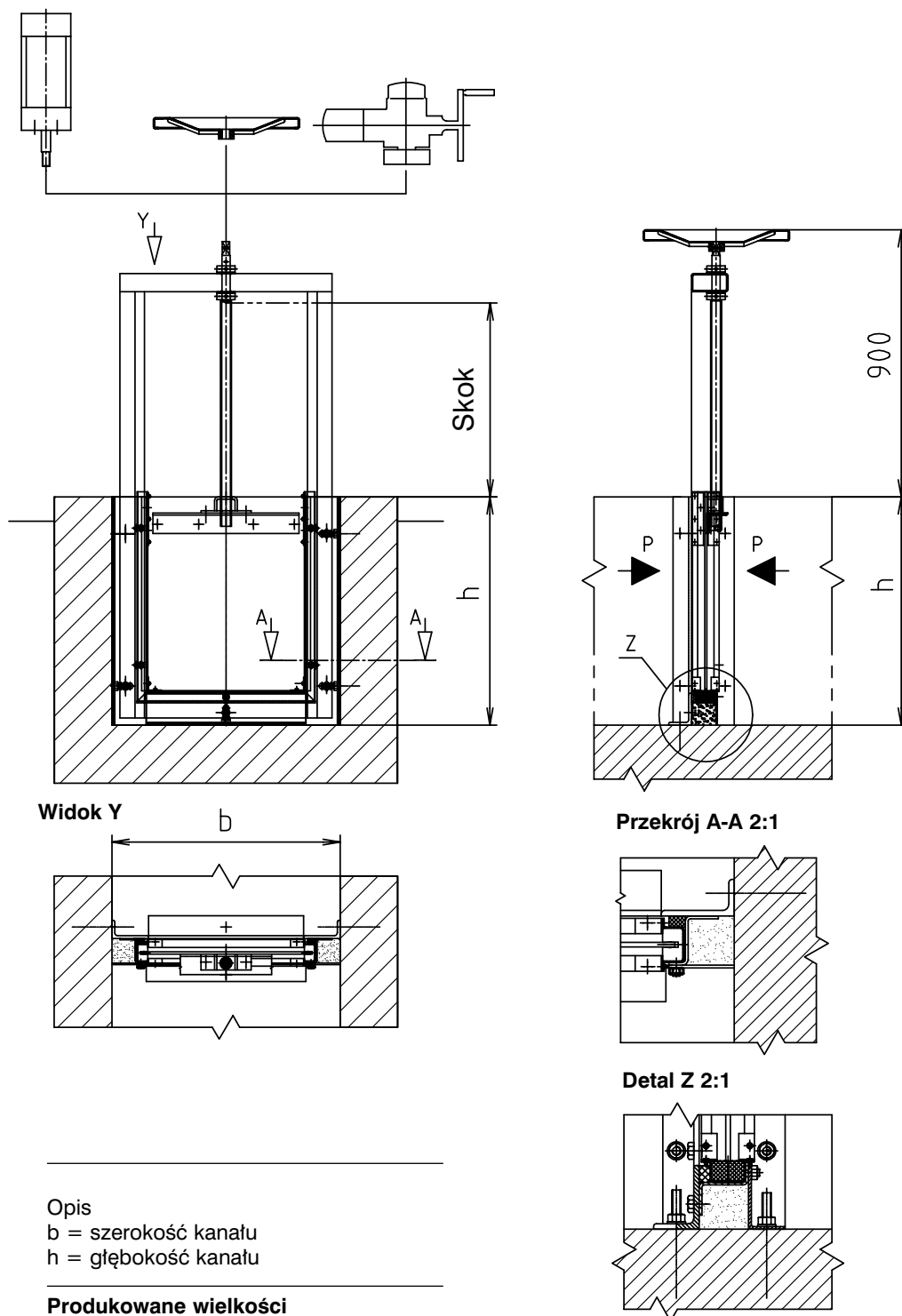
w = 200...2000 mm

w rozmiarach co 100 mm

Wielkości pośrednie – na zapytanie



Do mocowania kotwami do ścian kanału



Opis
b = szerokość kanału
h = głębokość kanału

Produkowane wielkości
b = 200...2000 mm
h = 200...2000 mm
w rozmiarach co 100 mm

Wielkości pośrednie – na zapytanie



Wielkości 200 x 200 ... 2000 x 2000

Wielkości 200 x 200 ... 1600 x 1600



Specyfikacja poszczególnych wersji w dokumentach

- KAT 2421-A
- KAT 242103-Z

Akcesoria

- Klucz obsługowy
- Zestawy napędowe (patrz str. 22-27)
- Wstawki do montażu w komorach okrągłych
- ROTOP przenośny napęd elektryczny

Cechy produktu

- Kompaktowa, gotowa do instalacji zastawka o stabilnej, samonośnej ramie i zintegrowanym żołądkowatym wrzecionem
- Zamontowana zasuwka jest od razu gotowa do pracy
- Trójstronnie uszczelniana, uszczelka wymiennalna

Wykonanie podstawowe z „wolną” końcówką wrzeciona

- Obustronnie szczelna dla wysokich wymogów szczelności wg DIN 19569 cz.4, klasa 3 (max. nieszczelność 1% normy, tj. 0,001 [l/s x m] od strony dociskania oraz 5% normy, tj. 0,005 [l/s x m] od strony odrywania)
- Dopuszczalne ciśnienie robocze na stronę przednią i tylną płyty = wysokość płyty
- Zamykanie w ciekach otwartych, kwadratowych lub prostokątnych

Obsługiwanie

Do wyboru :

- Kółko ręczne
- Napęd elektryczny
- Czop kwadratowy
- inne napędy na zapytanie

Zastosowanie

- Przemysł chemiczny
- Miejskie i przemysłowe instalacje wody użytkowej i ścieków

Warianty wykonania

- Do zabetonowania
- Do mocowania kotwami w kanale
- Do mocowania kotwami do ścian kanału

Przygotowanie budowli

- Ściana do montażu powinna być płaska i pionowa.
- Tolerancje wykonawcze wg DIN 18202 :
 - Tabela 1 = wymiary liniowe, wiersz 6
 - Tabela 2 = wymiary kątowe, wiersz 1
 - Tabela 3 = tolerancja płaskości, wiersz 7
- Dopuszczalne nierówności do 3-5 mm w zależności od średnicy.
- W obszarze uszczelnienia, ściana powinna być gładka i nieporowata

Montaż

- Armatura powinna być pionowo zlicowana z murem
- (dla wersji mocowanej kotwami)
Przy mocowaniu przestrzegać instrukcji producenta kotew
- (dla wersji do zabetonowania)
Razem z armaturą dostarczane jest oprzyrządowanie ułatwiające ustawienie

Materiały

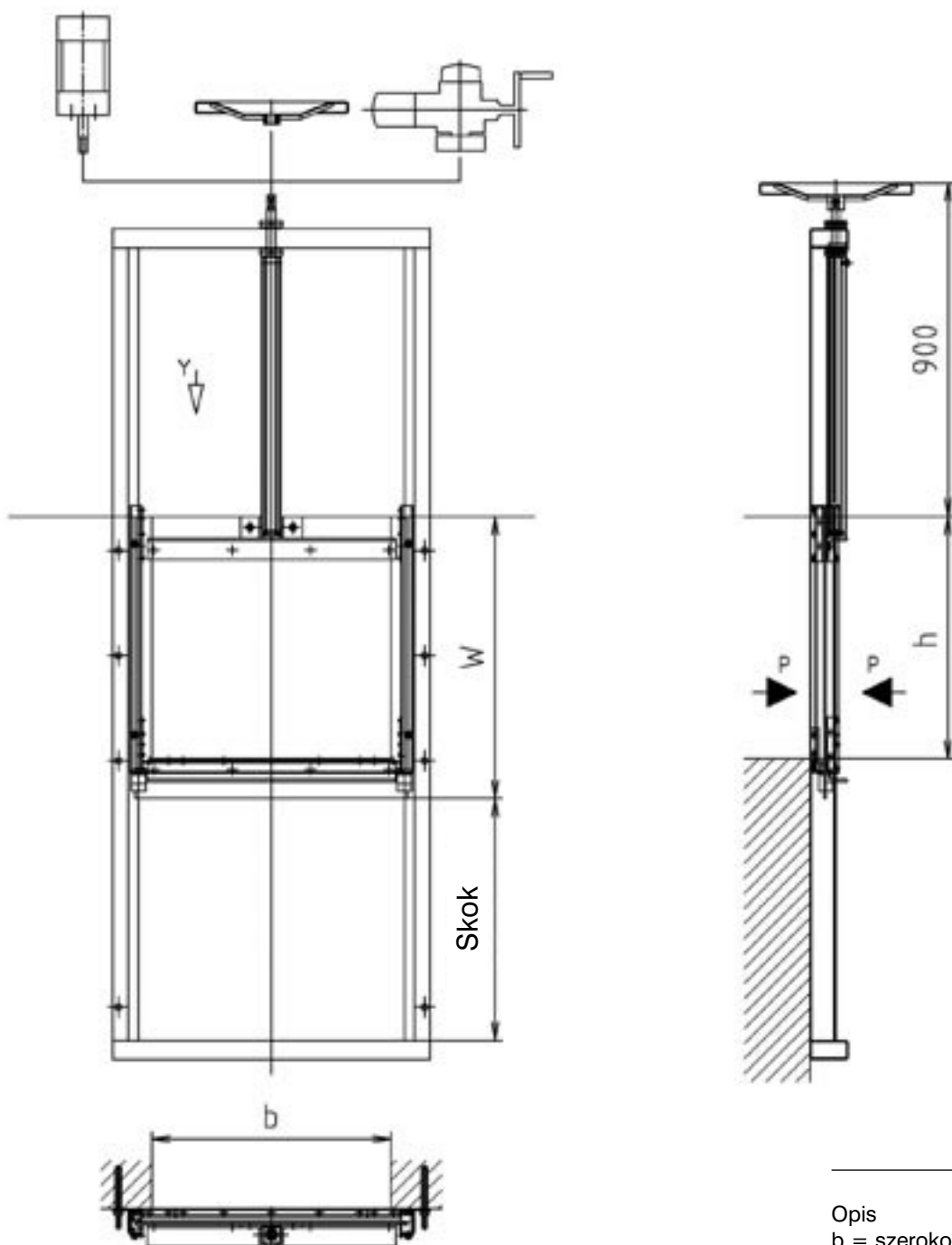
- Wszystkie części ze stali nierdzewnej 1.4301; opcja – 1.4571
- Części napędowe ze stali nierdzewnej/brązu, odporne na działanie ścieków
- Pierścień uszczelniający z EPDM lub opcja - NBR

Ochrona korozyjna

- Części ze stali nierdzewnej trawione kąpielowo i pasywowane w całości



Do mocowania kotwami, KAT 242103-Z



Opis

b = szerokość kanału

w = wysokość płyty

h = głębokość kanału

Produkowane wielkości

b = 200...1600 mm

w = 200...1600 mm

w rozmiarach co 100 mm

Wielkości pośrednie – na zapytanie

Informacje dotyczące montażu, odbiorów, działania i obsługi – patrz „Instrukcja montażu i obsługi zaworów”.