



PN 10
DN 40...300



Cechy produktu

- Niewielkie opory przepływu
- Duży przekrój otworów kosza ssącego

Materiały

- Kołnierz przyłączeniowy z żeliwa szarego EN-JL 1040 (GG-25)
- Kosz ze stali węglowej, alternatywnie ze stali nierdzewnej

Ochrona korozyjna

- Kołnierz dwukrotnie pokrywany lakierem syntetycznym
- Kosz ze stali węglowej, cynkowany

Zastosowanie

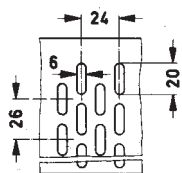
- Zabezpieczenie ujęć wody przed zanieczyszczeniem

Warianty wykonania

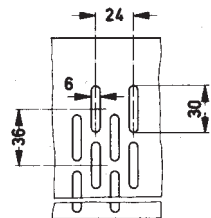
- Z przyłączem kołnierzowym, kosz ze stali węglowej, cynkowany
- Z przyłączem kołnierzowym, kosz ze stali nierdzewnej
- Z przyłączem wtykowym, kosz ze stali węglowej, cynkowany
- Z przyłączem wtykowym, kosz ze stali nierdzewnej

Wymiary / ciężary

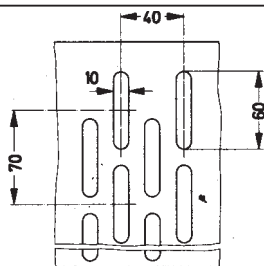
Mantellochung



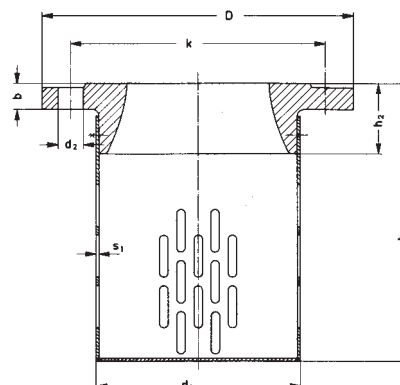
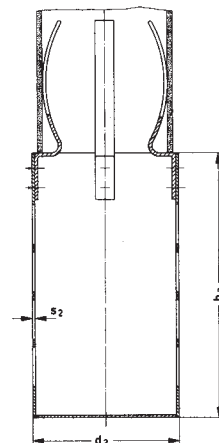
Perforacja A



Perforacja B



Perforacja C



Wymiary w mm												
Srednica nominalna	DN	40	50	65	80	100	125	150	(175)	200	250	300
Przyłącze Wymiary kołnierzowe	d ₁	75	85	105	115	144	165	195	215	240	300	350
	h ₁	130	130	160	180	195	250	285	350	385	460	530
	h ₂	50	50	50	50	50	50	50	60	60	60	60
	s ₁	1,5	1,5	1,5	1,5	1,5	1,5	2	2	2	2,5	2,5
Perforacja	A	A	B	B	B	B	B	B	B	B	B	B
Fo:F ^{DN} *)	4:1	4:1	3,5:1	3:1	3:1	3:1	3:1	3:1	3:1	3:1	3:1	3:1
	D	150	165	185	200	220	250	285	315	340	395	445
	k	110	125	145	160	180	210	240	270	295	350	400
Ilość otworów		4	4	4	8	8	8	8	8	8	12	12
	d ₂	18	18	18	18	18	18	22	22	22	22	22
	b	16	16	16	18	18	20	20	22	22	24	24
Ciężar netto (kG)		2,1	2,6	3,5	4,5	5,6	7,6	9,9	12	14,4	20,6	25,3
Objętość (m ³)		0,005	0,006	0,008	0,010	0,017	0,025	0,035	0,050	0,080	0,115	0,170
Przyłącze Wymiary wtykowe	d ₃	50	60	80	90	110	135	160	190	210	265	-
	h ₃	98	124	146	164	200	236	254	275	344	398	452
	s ₂	1,5	1,5	1,5	1,5	1,5	1,5	1,5	1,5	1,5	1,5	1,5
Perforacja	A	A	B	B	B	B	B	B	B	B	B	B
Fo:F ^{DN} *)	3:1	3:1	3:1	3:1	3:1	3:1	2,5:1	2,5:1	2,5:1	2,5:1	2,5:1	-
Ciężar netto (kG)		0,2	0,3	0,5	0,55	0,8	1,2	1,3	2,0	2,7	3,4	4,7
Objętość (m ³)		0,001	0,002	0,002	0,003	0,004	0,007	0,010	0,020	0,025	0,040	0,060

*)Fo=Powierzchnia otworów sita F^{DN}= Przekrój przyłącza