


 PN 10  
 DN 100...1200

**Cechy produktu**

- Sztywne połączenie między elementami rurociągu
- Przenoszenie sił osiowych
- Korpus zasadniczy – wielowarstwowy mieszek ze stali nierdzewnej
- Elastyczny mieszek ułatwia montaż i demontaż
- Niepotrzebne żadne uszczelki (oprócz kołnierzowych)

**Materiały**

- Mieszek ze stali nierdzewnej 1.4571
- \* Kołnierze ze stali nierdzewnej 1.4301 lub stali węglowej St37-2, powlekanej
- \* Śruby, nakrętki i podkładki ze stali, cynkowane lub ze stali nierdzewnej 1.4301 (śruby) / A4 (nakrętki) / A2 (podkładki)

**Korrosionsschutz**

- Kołnierze (St37-2) pokryte epoksydowo-proszkowo (EP-P)

**Zastosowanie**

- Dopuszczalna temperatura robocza dla płynów neutralnych: 50°C
- Ułatwiony montaż i demontaż armatury kołnierzowej

**Warianty wykonania**

- Regulowana, z obustronnie przechodzącymi śrubami i mieszkiem ze stali nierdzewnej  
- kołnierze, śruby, nakrętki i podkładki ze stali nierdzewnej

**Na zapytanie**

- Dla ciśnienia PN 6 i PN 16
- Wersja nieregulowana

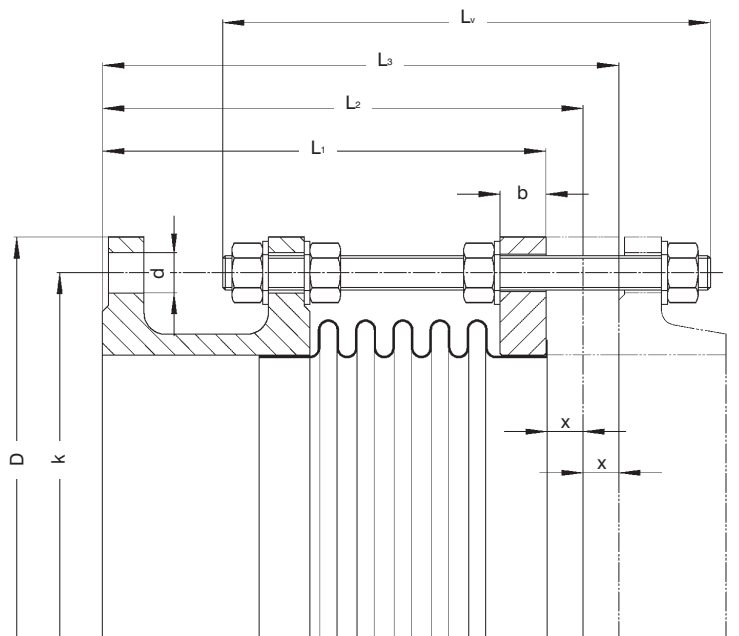

**Zastosowanie**
**Próba ciśnieniowa**

DN	PN	Dopuszczalne ciśnienie robocze	Dopuszczalna temperatura robocza dla płynów neutralnych	Ciśnienie sprawdzające wodą
mm	bar	bar	°C	bar
80...1200	10	10	50	13
80...1200	16	16	50	20,8



### Wymiary / ciężary

Regulowana, z jednostronnie przechodzącymi śrubami  
PN 10/16



Inne długości i średnice – na zapytanie

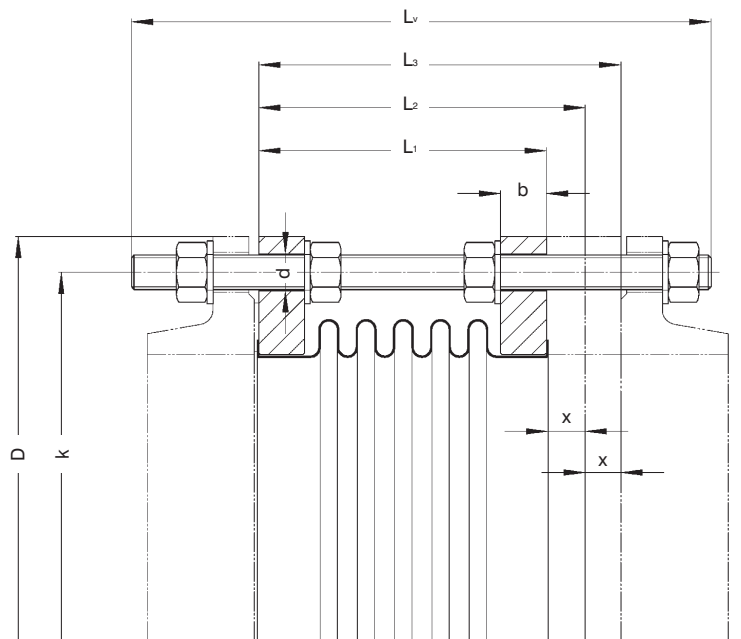
Wymiary w mm		DN	80	100	125	150	175	200	250	300	350	400	450	500	600	700	800	900	1000	1100	1200	
Długość dostarczana	$L_1$		275	275	275	325	325	325	325	325	325	350	350	350	375	375	425	425	450	450	500	
Długość zabudowy	$L_2$		300	300	300	350	350	350	350	350	350	375	375	375	400	400	450	450	475	475	525	
Maks. długość zabudowy	$L_3$		325	325	325	375	375	375	375	375	375	400	400	400	425	425	475	475	500	500	550	
Grubość kołnierza	PN 10	b	20	22	24	24	26	26	28	28	30	32	32	34	36	30	32	34	34	38	38	
	PN 16	b	20	22	24	24	26	26	32	32	36	38	42	44	48	36	38	40	42	42	48	
Zakres regulacji	+/- "X"		25	25	25	25	25	25	25	25	25	25	25	25	25	25	25	25	25	25	25	
<b>Naciąg</b>		<b>PN 10</b>																				
Długość	$L_v$		325	325	323	381	375	371	343	343	337	396	396	394	419	413	447	441	472	450	496	
Ilość otworów	n		4	4	4	4	4	4	4	4	4	4	5	5	7	8	8	10	10	12	12	
Gwint	M		16	16	16	20	20	20	20	20	20	24	24	24	27	27	30	30	33	33	36	
<b>Wymiary kołnierza</b>		<b>PN 10</b>																				
Średnica zewnętrzna	D		200	220	250	285	315	340	395	445	505	565	615	670	780	895	1015	1115	1230	1340	1455	
Średnica podziałowa	k		160	180	210	240	270	295	350	400	460	515	565	620	725	840	950	1050	1160	1270	1380	
Ilość otworów	n		8	8	8	8	8	12	12	12	16	16	20	20	20	24	24	28	28	32	32	
Średnica otworów	d		18	18	18	22	22	22	22	22	22	26	26	26	30	30	33	33	36	36	39	
<b>Naciąg</b>		<b>PN 16</b>																				
Długość	$L_v$		325	325	323	381	375	375	371	359	359	388	410	396	419	391	441	435	450	440	504	
Ilość otworów	n		4	4	4	4	4	4	4	4	4	4	5	5	6	8	12	12	12	12	12	
Gwint	M		16	16	16	20	20	20	24	24	24	27	27	30	33	33	36	36	39	39	45	
<b>Wymiary kołnierza</b>		<b>PN 16</b>																				
Średnica zewnętrzna	D		200	220	250	285	315	340	405	460	520	580	640	715	840	910	1025	1125	1255	1355	1485	
Średnica podziałowa	k		160	180	210	240	270	295	355	410	470	525	585	650	770	840	950	1050	1170	1270	1390	
Ilość otworów	n		8	8	8	8	8	12	12	12	16	16	20	20	20	24	24	28	28	32	32	
Średnica otworów	d		18	18	18	22	22	22	26	26	26	30	30	33	36	36	39	39	42	42	48	
Ciężar netto (kG) <sup>1)</sup>	PN 10		18,5	23	30	39	46	52	65	73	95	120	140	165	211	255	346	406	484	591	728	
	PN 16		18,5	23	30	39	46	52	75	93	126	162	211	270	366	343	456	534	700	803	1041	

<sup>1)</sup> Wersja spawana

<sup>2)</sup> Bez naciągu (śrub, nakrętek itp.)

<sup>1)</sup> <sup>1)</sup>

Regulowana, z dwustronnie przechodzącymi śrubami PN 10/16



Inne długości i średnice – na zapytanie

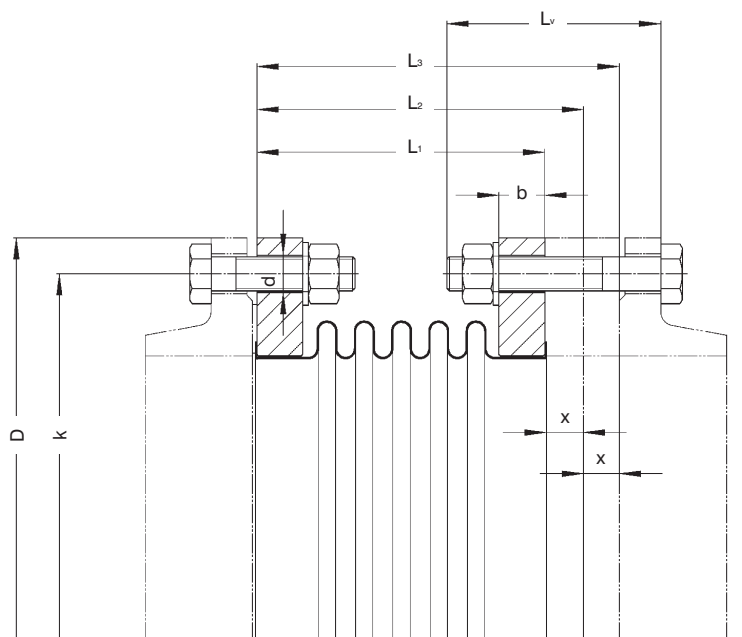
Wymiary w mm		DN	80	100	125	150	175	200	250	300	350	400	450	500	600	700	800	900	1000	1100	1200	
<b>Wersja</b>		<b>PN 10</b>																				
Długość dostarczana	L <sub>1</sub>	175	175	175	175	195	195	195	195	205	205	225	235	235	235	265	265	265	280	300		
Długość zabudowy	L <sub>2</sub>	200	200	200	200	220	220	220	220	230	230	250	260	260	260	290	290	290	305	325		
Maks. długość zabudowy	L <sub>3</sub>	225	225	225	225	245	245	245	245	255	255	275	285	285	285	315	315	315	330	350		
Grubość kołnierza	b	20	22	24	24	26	26	28	28	30	32	32	34	36	30	32	34	34	34	34	38	
<b>Naciąg</b>																						
Długość	L <sub>v</sub>	330	330	335	340	370	370	370	370	385	395	425	440	450	440	475	480	490	510	540		
Ilość otworów	n	4	4	4	4	4	4	4	4	4	4	5	5	7	8	8	10	10	12	12		
Gwint	M	16	16	16	20	20	20	20	20	20	24	24	24	27	27	30	30	33	33	36		
<b>Wymiary kołnierza</b>																						
Średnica zewnętrzna	D	200	220	250	285	315	340	395	445	505	565	615	670	780	895	1015	1115	1230	1340	1455		
Średnica podziałowa	k	160	180	210	240	270	295	350	400	460	515	565	620	725	840	950	1050	1160	1270	1380		
Ilość otworów	n	8	8	8	8	8	8	12	12	16	16	20	20	20	24	24	28	28	32	32		
Średnica otworów	d	18	18	18	22	22	22	22	22	22	26	26	26	30	30	33	33	36	36	39		
Ciężar netto (kG) <sup>1)</sup>		8,5	11	15	18,5	21	25	31	34	47,5	59,5	65	79,5	104	110	150	176	211	244	298		
<b>Wersja</b>		<b>PN 16</b>																				
Długość dostarczana	L <sub>1</sub>	175	175	175	175	195	195	205	225	235	245	245	255	275	275	295	295	315	290	310		
Długość zabudowy	L <sub>2</sub>	200	200	200	200	220	220	230	250	260	270	270	280	300	300	320	320	340	315	335		
Maks. długość zabudowy	L <sub>3</sub>	225	225	225	225	245	245	255	275	285	295	295	305	325	325	345	345	365	340	360		
Grubość kołnierza	b	20	22	24	24	26	26	32	32	36	38	42	44	48	36	38	40	42	42	48		
<b>Naciąg</b>																						
Długość	L <sub>v</sub>	325	330	335	340	365	365	395	415	435	455	470	490	525	500	530	535	565	550	590		
Ilość otworów	n	4	4	4	4	4	4	4	4	4	4	5	5	6	8	12	12	12	12	12		
Gwint	M	16	16	16	20	20	20	24	24	24	27	27	30	33	33	36	36	39	39	45		
<b>Wymiary kołnierza</b>																						
Średnica zewnętrzna	D	200	220	250	285	315	340	405	460	520	580	640	715	840	910	1025	1125	1255	1355	1485		
Średnica podziałowa	k	160	180	210	240	270	295	355	410	470	525	585	650	770	840	950	1050	1170	1270	1390		
Ilość otworów	n	8	8	8	8	8	12	12	12	16	16	20	20	20	24	24	28	28	32	32		
Średnica otworów	d	18	18	18	22	22	22	26	26	26	30	30	33	36	36	39	39	42	42	48		
Ciężar netto (kG) <sup>1)</sup>		8,5	11	15	18,5	21	25,5	37	42	63	79,5	101	133	191	159	193	230	302	324	442		
Zakres regulacji	+/- "x"	25	25	25	25	25	25	25	25	25	25	25	25	25	25	25	25	25	25	25		
1) Wersja spawana 2) Bez naciągu (śrub, nakrętek itp.)																					1)	1)



### Nieregulowana PN 10/16

Elementy łączące nie wchodzą w zakres dostawy

Długość śruby „LV” = typowa długość śruby dla połączeń kołnierzowych + 50mm



Inne długości i średnice – na zapytanie

Wymiary w mm																				
	DN	80	100	125	150	175	200	250	300	350	400	450	500	600	700	800	900	1000	1100	1200
<b>Wersja PN 10</b>																				
Długość dostarczana	L <sub>1</sub>	175	175	175	175	195	195	195	195	205	205	225	235	235	235	265	265	265	280	300
Długość zabudowy	L <sub>2</sub>	200	200	200	200	220	220	220	220	230	230	250	260	260	260	290	290	290	305	325
Maks. długość zabudowy	L <sub>3</sub>	225	225	225	225	245	245	245	245	255	255	275	285	285	285	315	315	315	330	350
Grubość kołnierza	b	20	22	24	24	26	26	28	28	30	32	32	34	36	30	32	34	34	34	38
<b>Wymiary kołnierza</b>																				
Średnica zewnętrzna	D	200	220	250	285	315	340	395	445	505	565	615	670	780	895	1015	1115	1230	1340	1455
Średnica podziałowa	k	160	180	210	240	270	295	350	400	460	515	565	620	725	840	950	1050	1160	1270	1380
Ilość otworów	n	8	8	8	8	8	8	12	12	16	16	20	20	20	24	24	28	28	32	32
Średnica otworów	d	18	18	18	22	22	22	22	22	26	26	26	30	30	30	33	33	36	36	39
Sztywność +/- 30%	N/mm	111	153	107	130	116	252	280	253	403	460	417	1178	1403	1435	1105	1291	1940	650	850
Ciężar netto (kG)		8,5	11	15	18,5	21	25	31	34	47,5	59,5	65	79,5	104	110	150	176	211	244	298
<b>Wersja PN 16</b>																				
Długość dostarczana	L <sub>1</sub>	175	175	175	175	195	195	205	225	235	245	245	255	275	275	295	295	315	290	310
Długość zabudowy	L <sub>2</sub>	200	200	200	200	220	220	230	250	260	270	270	280	300	300	320	320	340	315	325
Maks. długość zabudowy	L <sub>3</sub>	225	225	225	225	245	245	255	275	285	295	295	305	325	325	345	345	365	340	360
Grubość kołnierza	b	20	22	24	24	26	26	32	32	36	38	42	44	48	36	38	40	42	42	48
<b>Wymiary kołnierza</b>																				
Średnica zewnętrzna	D	200	220	250	285	315	340	405	460	520	580	640	715	840	910	1025	1125	1255	1355	1485
Średnica podziałowa	k	160	180	210	240	270	295	355	410	470	525	585	650	770	840	950	1050	1170	1270	1390
Ilość otworów	n	8	8	8	8	8	12	12	12	16	16	20	20	20	24	24	28	28	32	32
Średnica otworów	d	18	18	18	22	22	22	26	26	26	30	30	33	36	36	39	39	42	42	48
Sztywność +/- 30%	N/mm	187	153	240	254	200	382	495	1152	1656	1880	1721	1781	2120	1858	1668	3267	3250	785	980
Ciężar netto (kG)		8,5	11	15	18,5	21	25,5	37	42	63	79,5	101	133	191	159	193	230	302	324	442
Zakres regulacji	+/- „X”	25	25	25	25	25	25	25	25	25	25	25	25	25	25	25	25	25	25	25
Powierzchnia czynna	„A” (mm <sup>2</sup> )	82,4	122,4	182,5	257,3	335,3	424,2	642,5	892	1081	1393	1776	2173	3088	4174	5450	6867	8463	10279	12155
*) Wersja spawana																			)	)